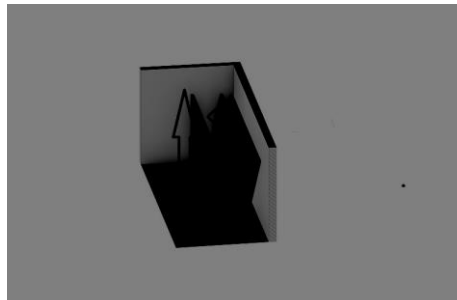
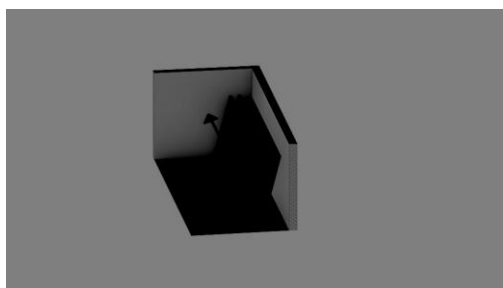


Instrukcja użytkowania płyt z betonu architektonicznego Arcybeton

Odbiór płyt

Należy sprawdzić towar pod kątem zamówienia (kolor, wymiar), sprawdzić czy płyty nie posiadają pęknięć, uszkodzeń powstałych podczas transportu. Płyty należy wyjmować pojedynczo, przenosić w pozycji pionowej. Nie należy podczas wyjmowania przesuwać jednej po drugiej (trzeć)



Przechowywanie:

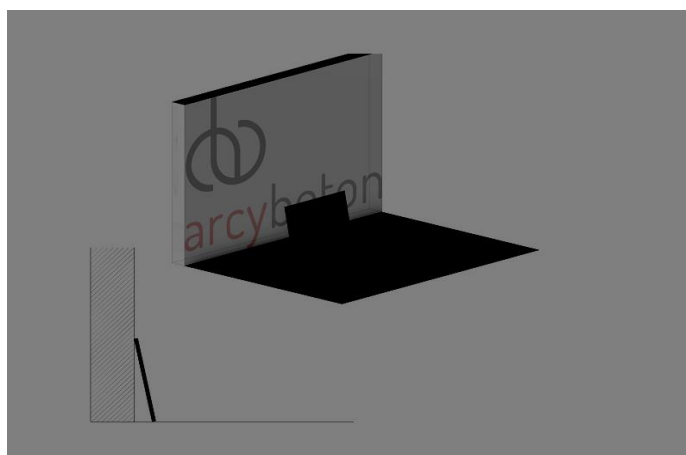
Płyty muszą być przechowywane w miejscu suchym i napowietrzonym.

Płyty powinny zostać rozpakowane najszybciej jak to możliwe po dostarczeniu (nie powinny być składowane na paletach dłużej jak 7 dni).

Kolorystyka może nieznacznie odbiegać od docelowej ponieważ podczas transportu dostęp powietrza jest ograniczony a beton architektoniczny jako produkt naturalny musi „oddychać”. Po rozpakowaniu płyty oprzeć o ścianę (rys. poniżej)

Przechowywanie w innej pozycji może prowadzić do zniekształceń płyt..

Kolorystyka płyt wyrówna się w ciągu kilkunastu godzin.



Przygotowanie do montażu

Rozpakowane płyty należy „obejrzeć” i dopasować pod kątem uzyskania optymalnego i odpowiedniego efektu kolorystycznego i strukturalnego. Zachodzące w betonie architektonicznym naturalne procesy w skutek których powstają różnego rodzaju pory i perforacje są efektem zamierzonym i nie jest wadą produktu ich różnorodność.

Płyty przed montażem muszą być dokładnie wyczyszczone z pyłu od strony tylnej (którą kleimy).

Klejenie wykonujemy według zaleceń producenta kleju. Płyty powinny być klejone według przygotowanego wcześniej projektu.

W przypadku montażu płyt za pomocą kotw wiercić w płycie można przy użyciu wiertel przeznaczonych do betonu, bez udaru.

Płyty montowane na zewnątrz czy też w pomieszczeniach o wysokiej wilgotności jak: kuchnie, łazienki, sauny powinny być odpowiednio zaimpregnowane.

Wszystkie prace związane z rozładunkiem montażem powinny być wykonywane w czystych rękawiczkach a ewentualne zabrudzenia usuwane niezwłocznie.

Powyższy opis powstał w oparciu o wiedzę i doświadczenie producenta. Prosimy o sprawdzenie własnych warunków do montażu



